

Fecha última actualización:  
7/01/2026  
Semana: 52

# Comportamiento epidemiológico de las Agresiones y Contactos con Animales Potencialmente Transmisores de Rabia en el departamento de Antioquia



Año

2025

Semana

Selección múltiple

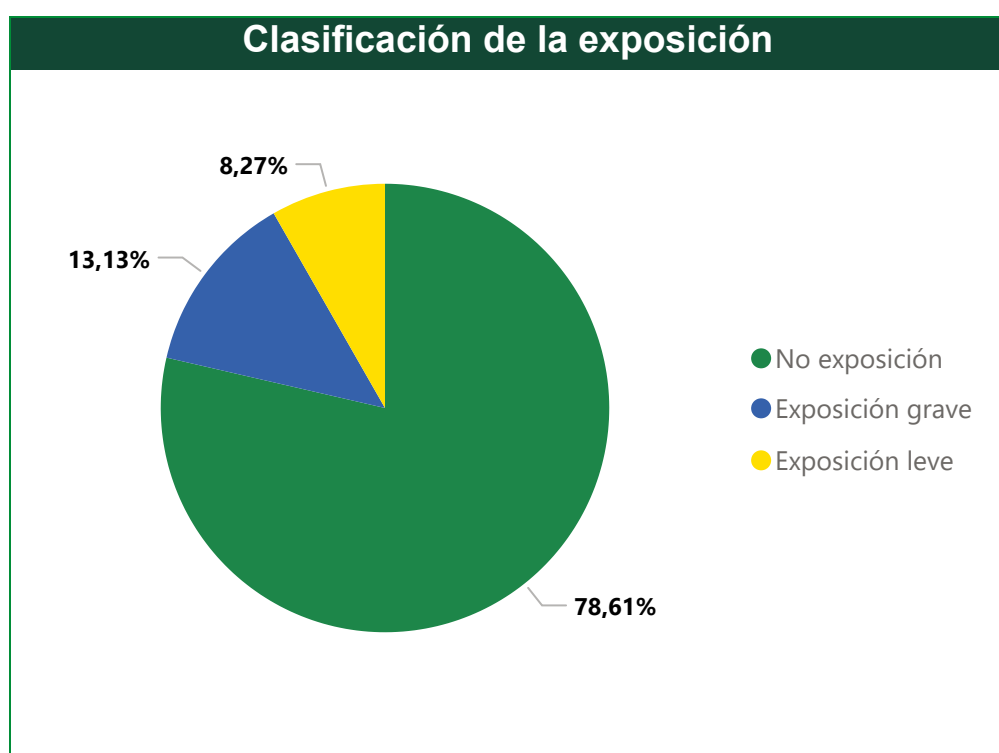
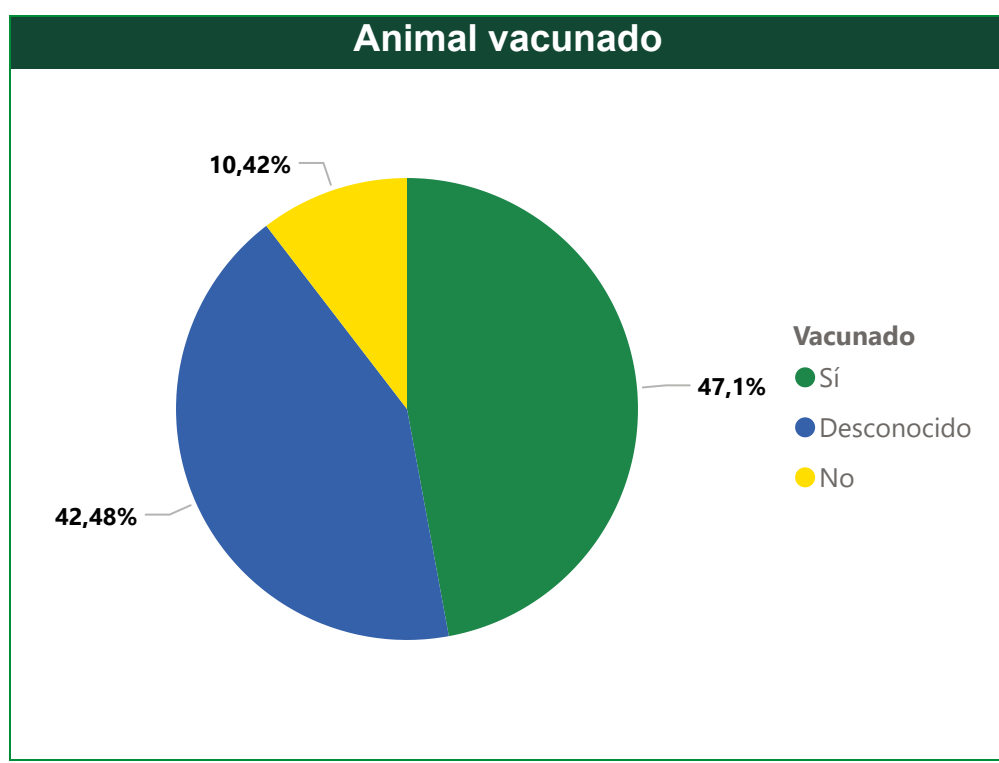
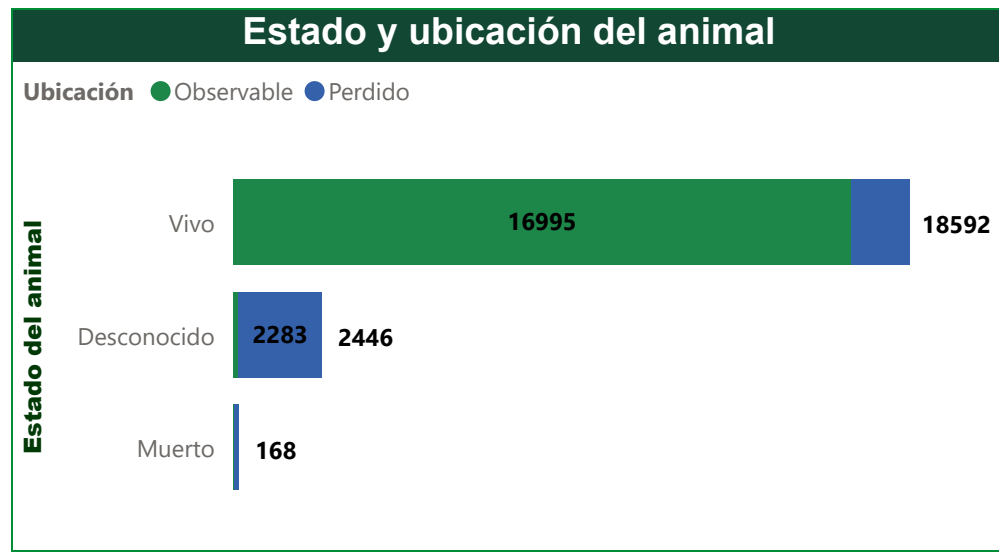
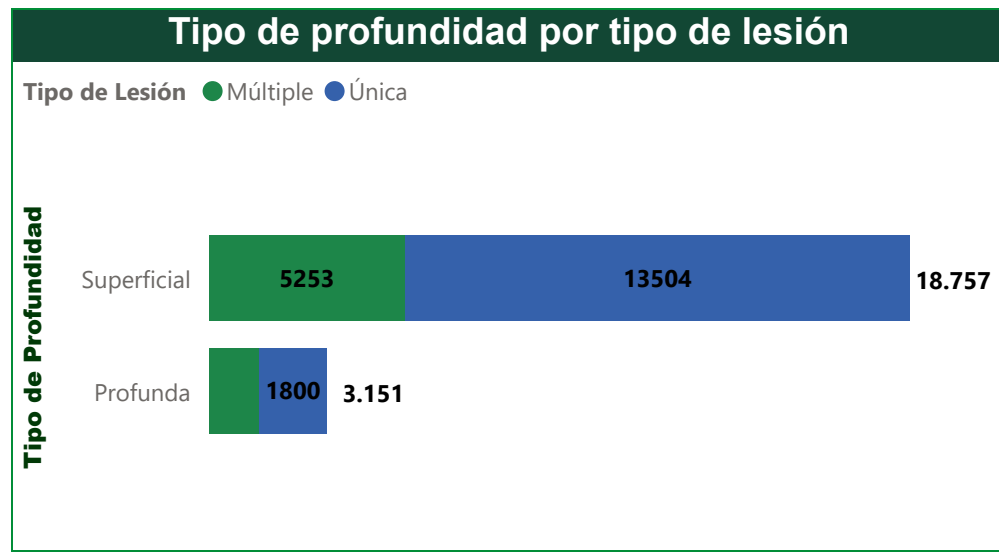
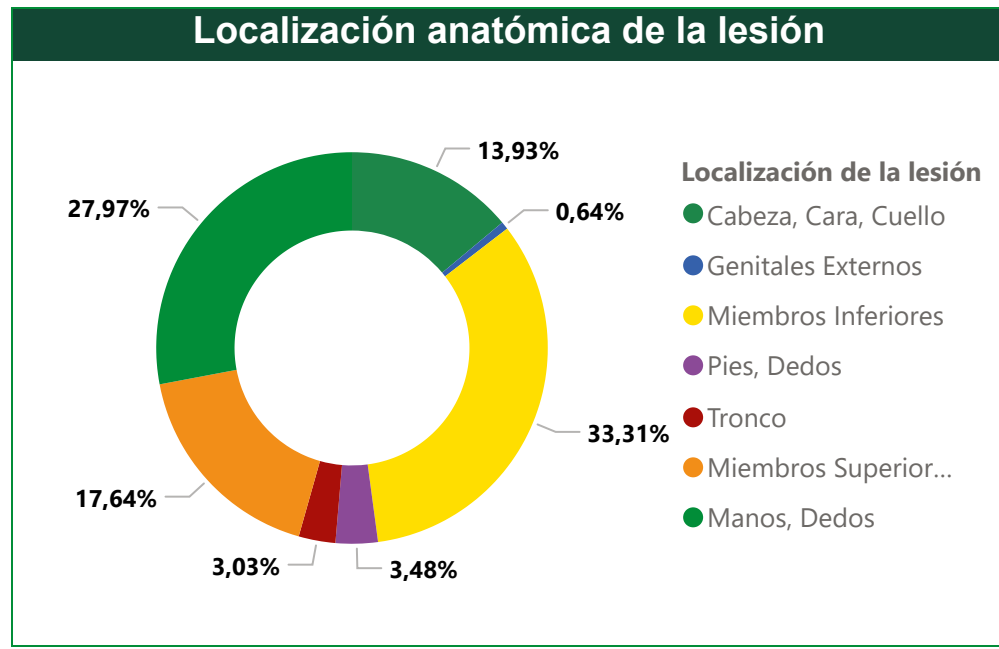
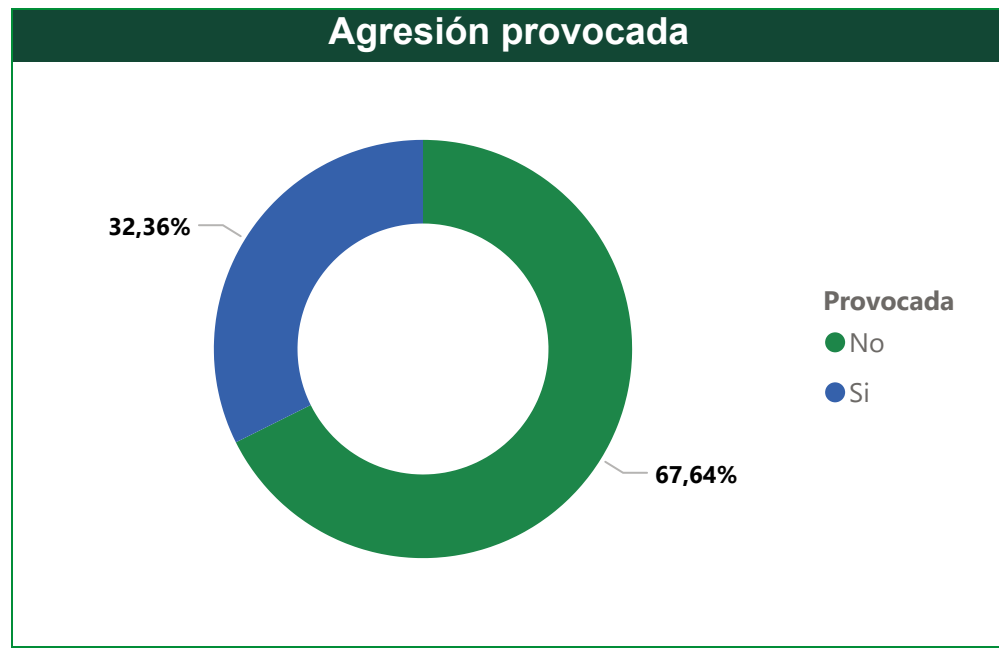
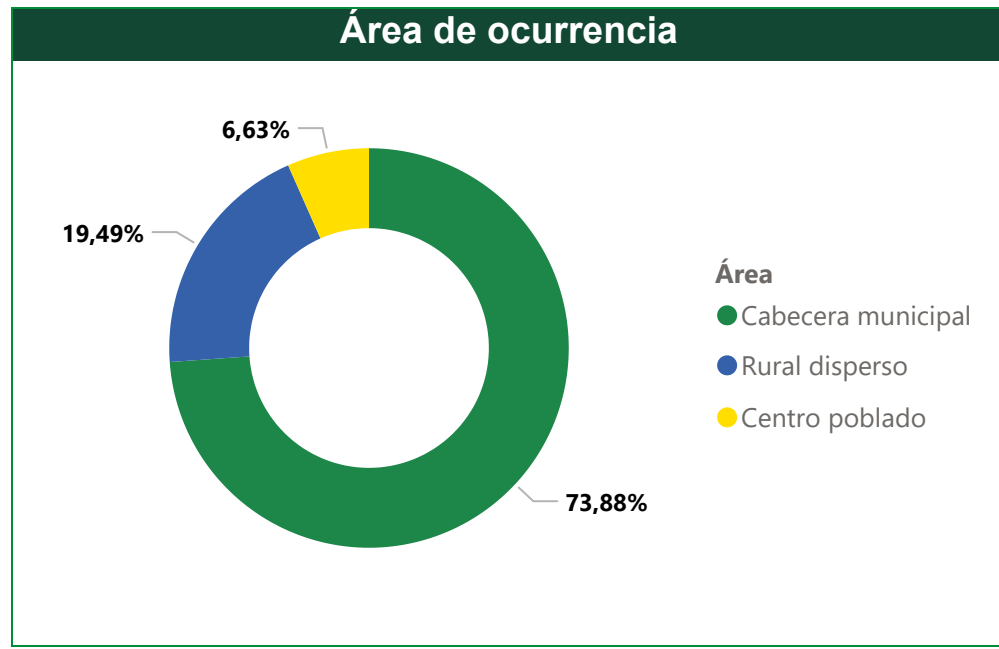
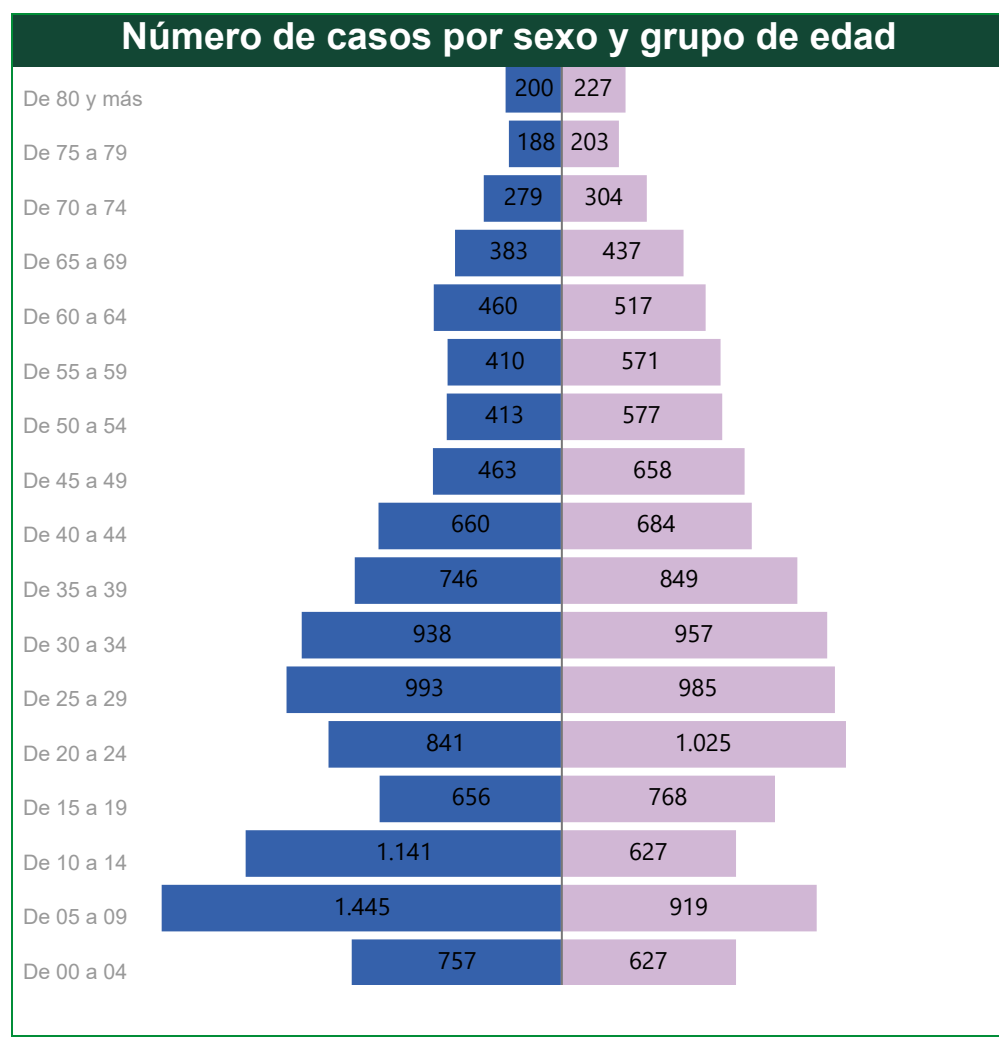
Subregión

Todas

Municipio

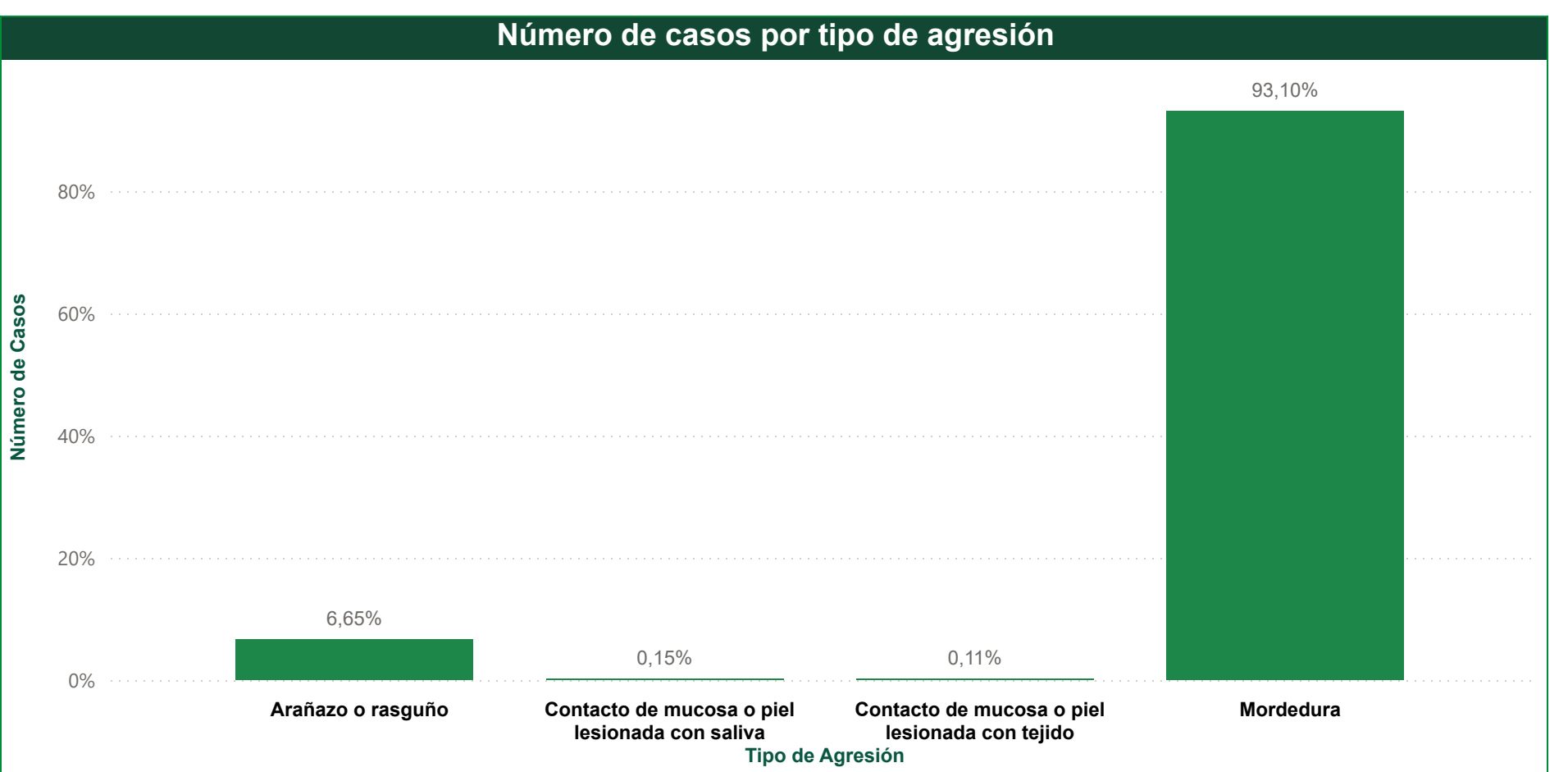
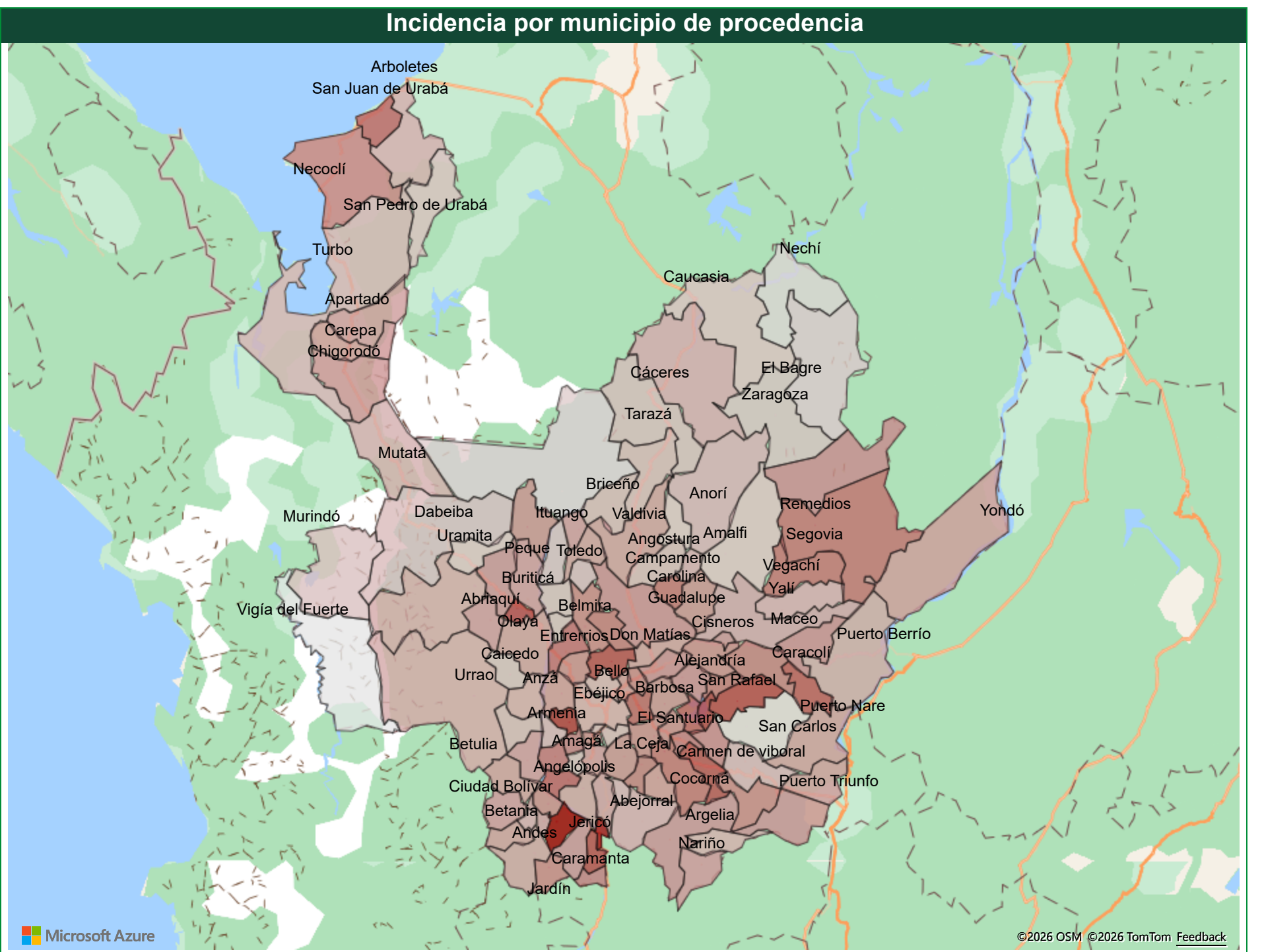
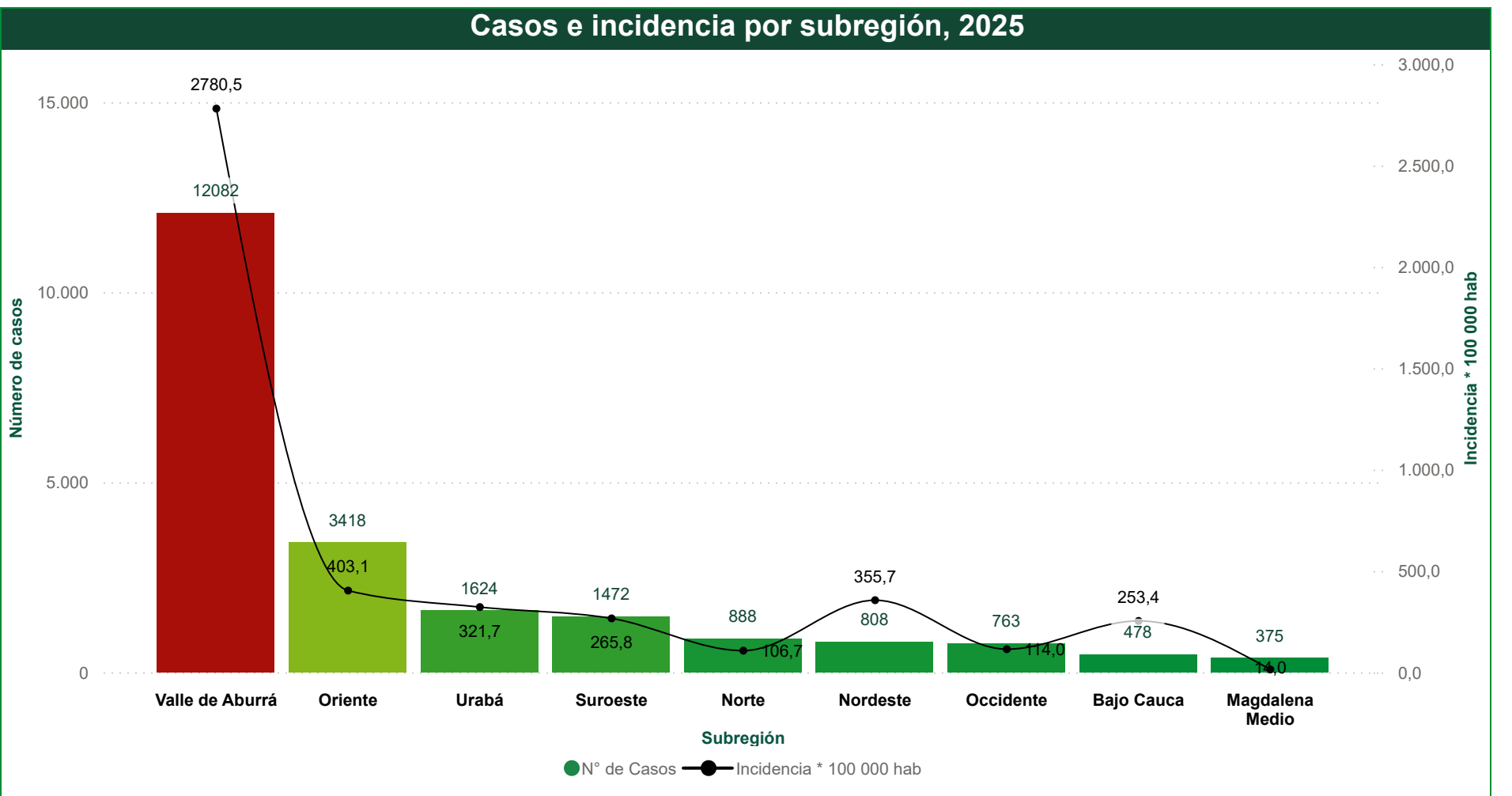
Todas

Limpiar Filtros



Pertenenencia étnica		
Étnia	Total	
Otro	21594	
Negro, mulato afro colombiano	270	
Indígena	35	
Raizal	6	
Rom, Gitano, Palenquero	2	
Total	21908	

Incidencia por municipio de procedencia		
Municipio	N° casos	Incidencia
Jericó	145	1.008,6
La Pintada	79	912,9
Heliconia	39	774,1
San Rafael	124	712,2
Guatapé	69	711,7
Giraldo	45	702,7
San Pedro	153	686,5
Valparaíso	46	685,1
Cocorná	106	658,8
Caracolí	29	643,0
Peñol	144	604,4
Venecia	74	596,2
San Juan de Urabá	116	581,6
Guarne	379	581,5
Sopetrán	90	544,7
Carolina	21	532,7
Carmen de viboral	367	527,4
Vegachi	64	526,3
Remedios	172	520,9
Tititíbi	59	511,4
Alejandro	27	510,9
Entrerrios	63	494,7
El Santuario	195	487,7
San Roque	117	476,5
La Ceja	347	473,6
Angelópolis	29	467,5
Caramanta	21	466,8
Belmira	28	455,2
Jardín	70	453,6
San Francisco	27	445,7
Necoclí	189	444,0
Girardota	270	439,5
Granada	46	437,6
La Estrella	357	429,7
Tarso	28	427,1
Rionegro	651	422,2
San Jerónimo	77	419,7
Marinilla	310	416,7
Santo Domingo	56	415,2
Santa Rosa de Osos	166	412,3
Barbosa	261	411,3
Concepción	21	410,8
Segovia	161	409,2
Maceo	36	405,7
San Vicente	100	403,6
Peque	35	398,5
El Retiro	108	396,8
Gómez Plata	41	395,3
Sonson	138	383,5
Cañasgordas	59	381,4
Támesis	63	377,8
Cisneros	38	376,5
Ebéjico	47	372,7
Copacabana	338	371,9
La Unión	88	365,8
Chigorodó	206	363,1
Sabaneta	382	358,2
Abriaquí	10	356,3
Ciudad Bolívar	98	355,4
Carepa	181	355,2
Nariño	39	354,5
Buritica	39	354,1
Toledo	17	352,4
Concordia	78	351,9
Caldas	311	349,2
Yondó	76	344,5
Yarumal	144	343,8
Don Matías	68	343,6
Apartadó	429	342,6
Puerto Nare	53	340,1
San Andrés de Cuerquia	25	337,7
Betania	36	334,9
Santafé de Antioquia	95	334,3
Salgar	63	332,9
Puerto Triunfo	67	332,1
Pueblorrico	30	331,4
Santa Bárbara	96	325,8
Andes	144	317,4
Fredonia	82	310,6
Yolombó	76	303,5
Puerto Berrio	114	290,9
Frontino	63	289,3
Mudalín	7.254	286,9
Anza	22	286,4
Urrao	91	284,5
Abejorral	58	274,3
Yalí	21	272,1
Cáceres	79	271,8
Guadalupe	19	271,1
Hispania	16	269,9
Mutató	36	260,5
Bello	1.555	258,3
Argelia	21	255,6
Arboletes	81	255,5
San Luis	36	249,2
Armenia	13	244,8
Montebello	16	244,7
Anorí	51	242,5
Envigado	640	241,8
Betulia	41	241,5
Turbo	313	240,3
Itagüí	714	234,5
Angostura	29	231,8
Valdivia	34	226,5
Briceño	18	226,2
San José de La Montaña	9	224,0
Liborina	23	211,9
Tarazá	62	211,6
Caicedo	19	208,6
Amagá	67	203,9
Olaya	7	201,8
Dabeiba	48	193,5
Sabanalarga	19	191,7
Zaragoza	51	190,4
Campamento	19	189,9
Murindó	11	186,6
Caucasia	175	182,5
San Pedro de Urabá	59	181,7
Amalfi	52	179,0
Uramita	13	174,4
El Bagre	79	140,6
Ituango	34	115,2
Nechí	32	108,8
San Carlos	17	100,4
Vigia del Fuerte	3	26,2
Total	21.908	



Especie agresora, su ubicación y tipo de exposición de la agresión									
Tipo de Exposición	Especie Agresora	Exposición grave			Exposición leve			No exposición	
		Total	Ubicación Perdido	Ubicación Observable	Total	Ubicación Perdido	Ubicación Observable	Total	Ubicación Observable
Perro		1907	1826	60	1631	1477	99	14140	13973
Gato		604	567	28	171	121	33	3066	3030
Murciélago		105	1					4	
Otros silvestres		73			1				
Porcino (cerdo)		51		1	1			1	
Equinos		48		1				1	
Mico		36							
Grandes roedores		13			2			9	
Humano		15			4			4	
Bovino-Bufalino		14		1					
Zorro		9							
Ovino-Caprimo		1							
Total		2876	2394	90	1811	1598	132	17221	17003

Tipo de exposición y vacuna antirrábica						
Aplicación de Vacuna	Tipo de Exposición	No		Si		Total
		Número	Porcentaje	Número	Porcentaje	
Exposición grave		17	0,59%	2854	99,41%	2871
Exposición leve		92	5,13%	1701	94,87%	1793
No exposición		16872	98,91%	186	1,09%	17058
Total		16981	78,17%	4741	21,83%	21722

Tipo de Exposición y Suero Antirrábico						
Aplicación de Suero	Tipo de Exposición	No		Si		Total
		Número	Porcentaje	Número	Porcentaje	
Exposición grave		131	4,57%	2.738	95,43%	2.869
Exposición leve		1.693	94,74%	94	5,26%	1.787
No exposición		17.009	99,74%	44	0,26%	17.053
Total		18.833	86,75%	2.876	13,25%	21.709

Elaborado por:

Andrés Felipe Úsuga Rodríguez  
Epidemiólogo Zoonosis  
Secretaría de Salud e Inclusión Social

Juan Camilo Betancur Arboleda  
Profesional en Gerencia de Sistemas de Información en Salud  
Secretaría de Salud e Inclusión Social

Juan David Morales  
Practicas Excelencia Gobernación de Antioquia , 2025-1  
Secretaría de Salud e Inclusión Social

Fuente: SIVIGILA 2025  
Agresiones por animales potencialmente transmisores de rabia, código 300.

